

Инф. № подл. Подпись и дата Взам. инф. № 3704. 15.06.16

Согласовано

Схема блока покрытия МБ-1
Схема блока по верхним поясам ферм

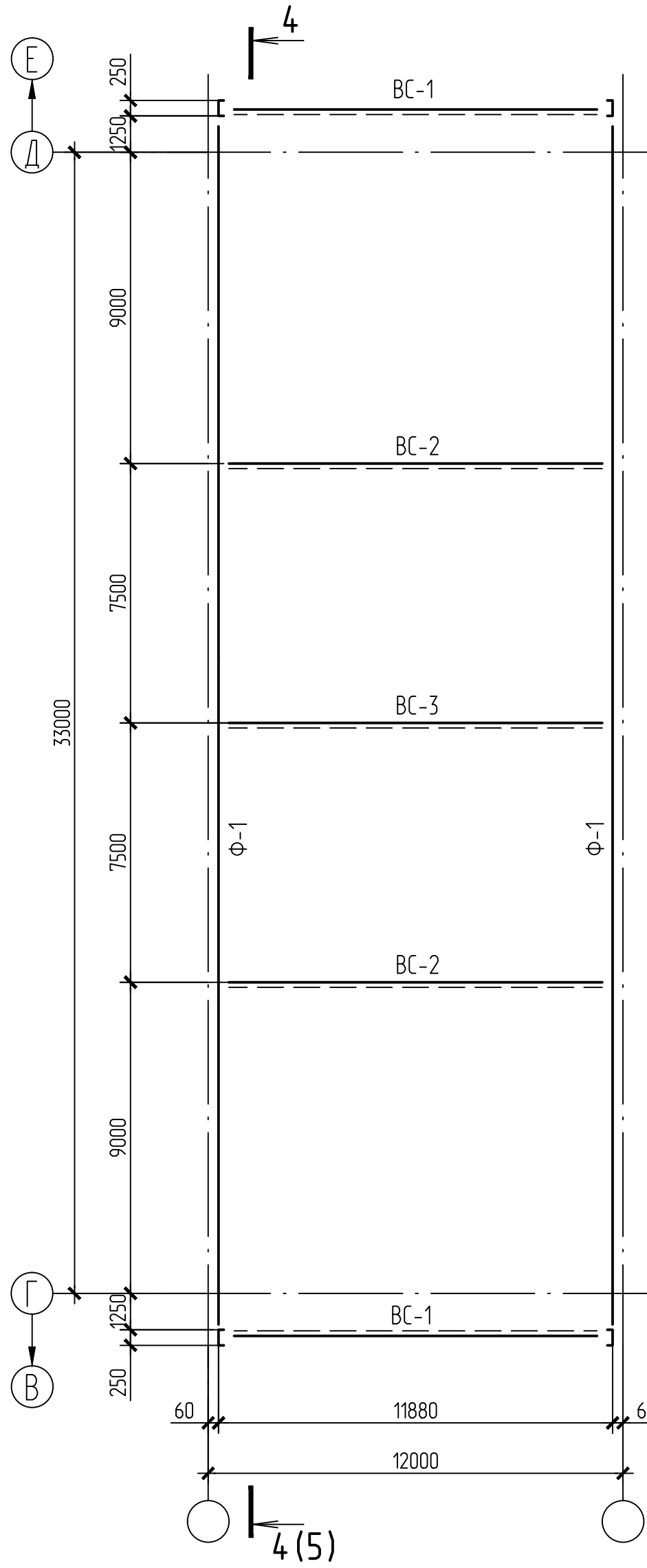


Схема блока покрытия МБ-1
Схема блока по нижним поясам ферм

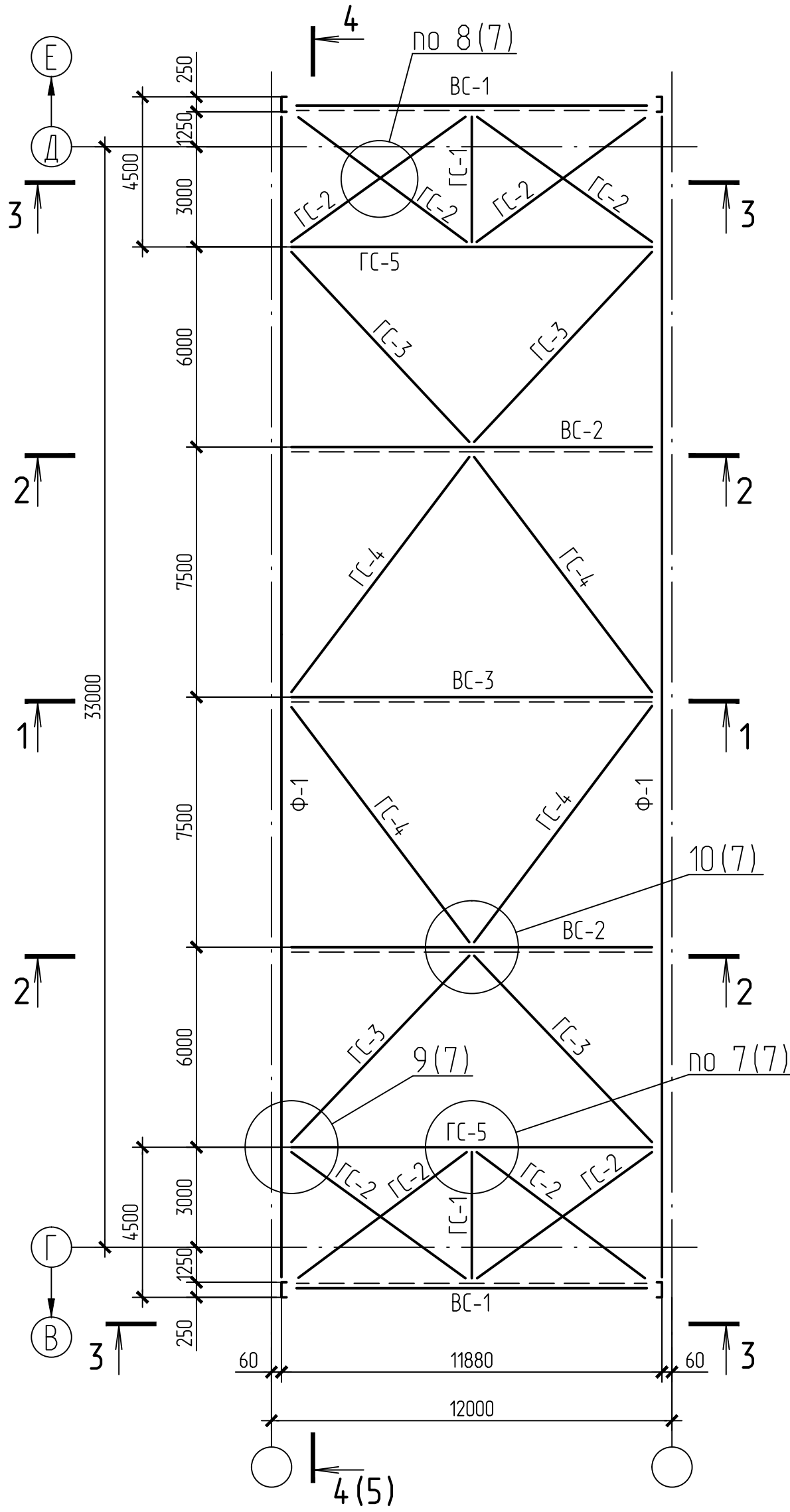


Схема блока покрытия МБ-2
Схема блока по верхним поясам ферм

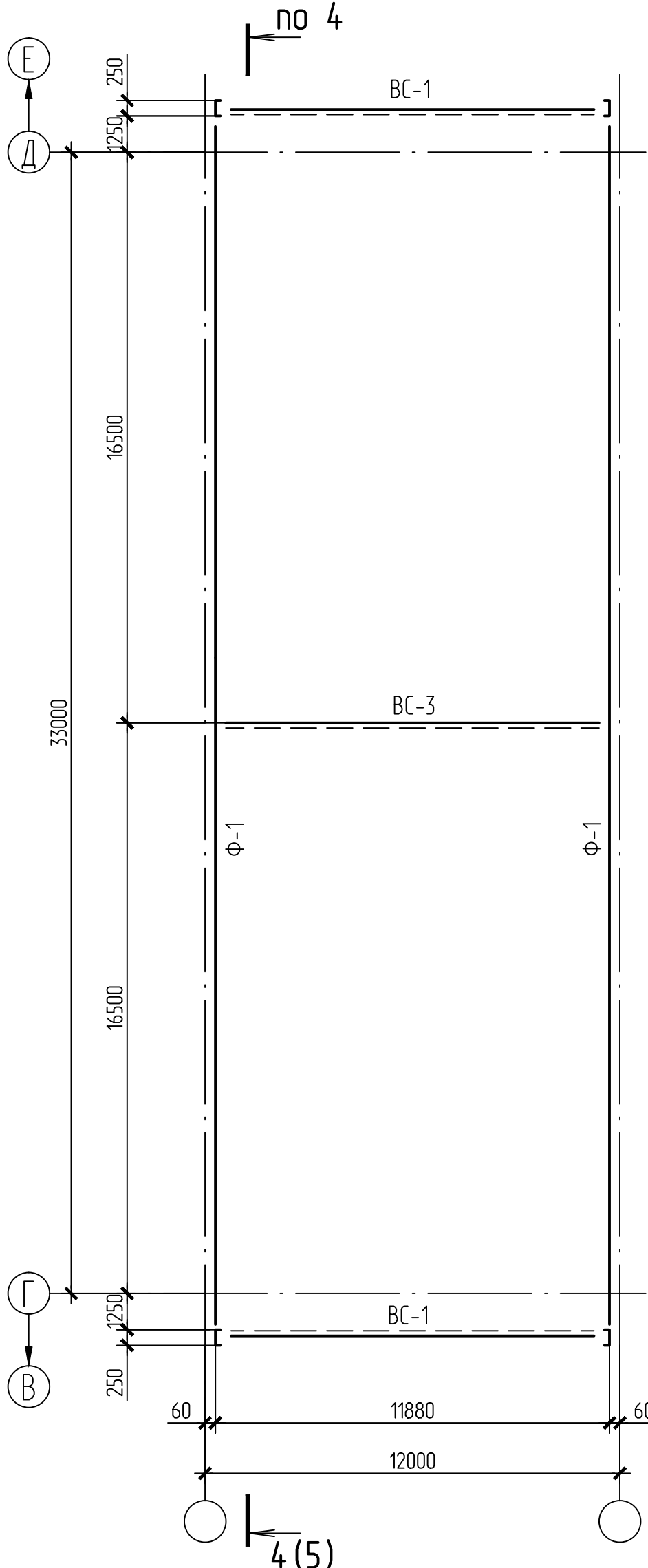
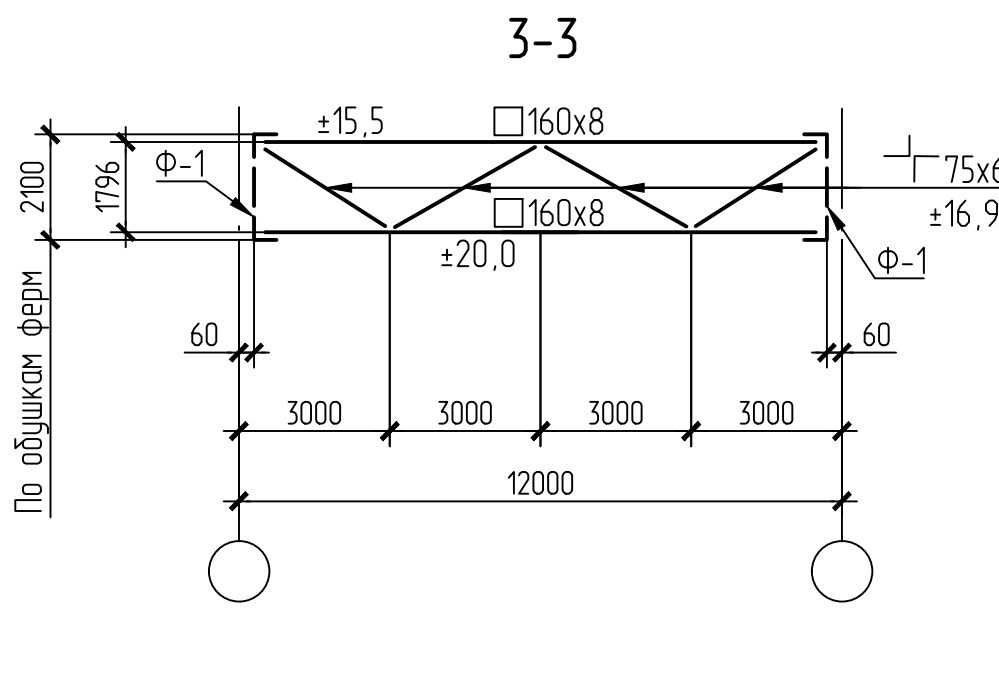
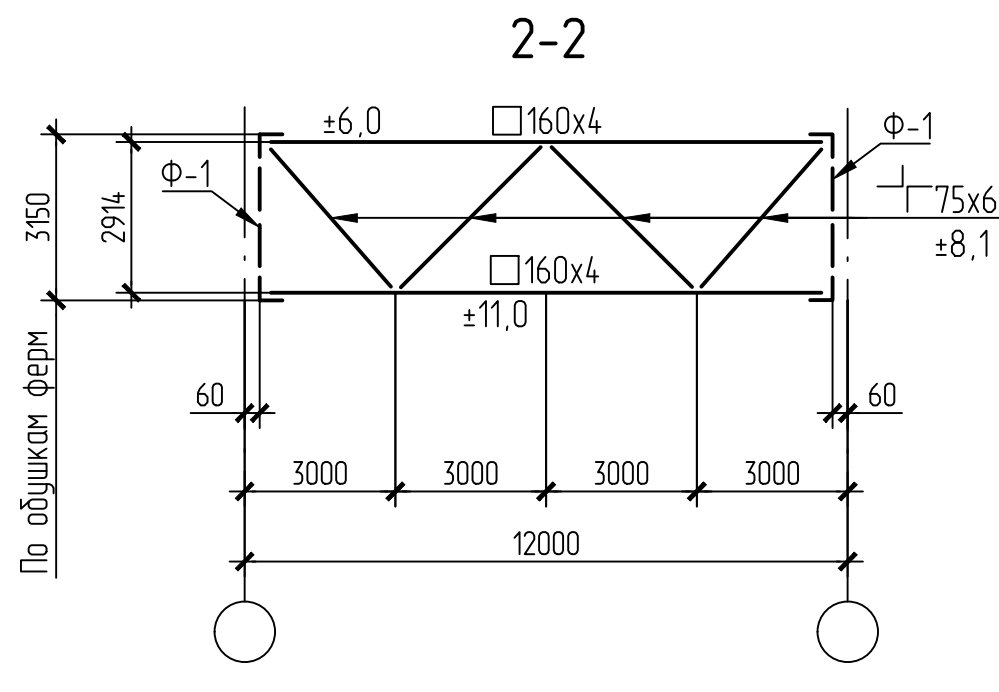
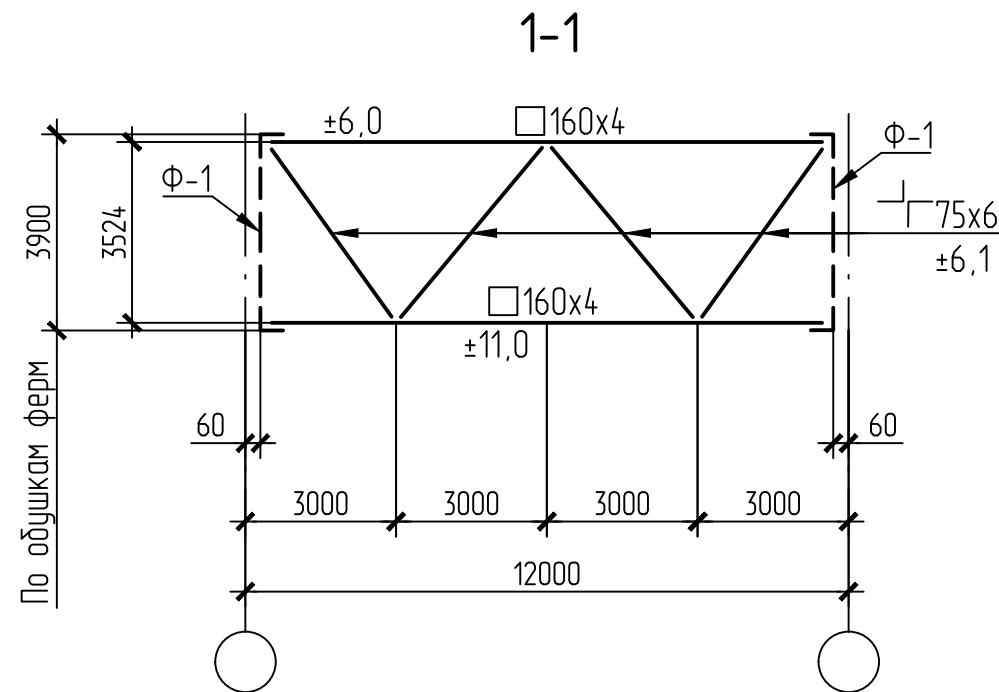
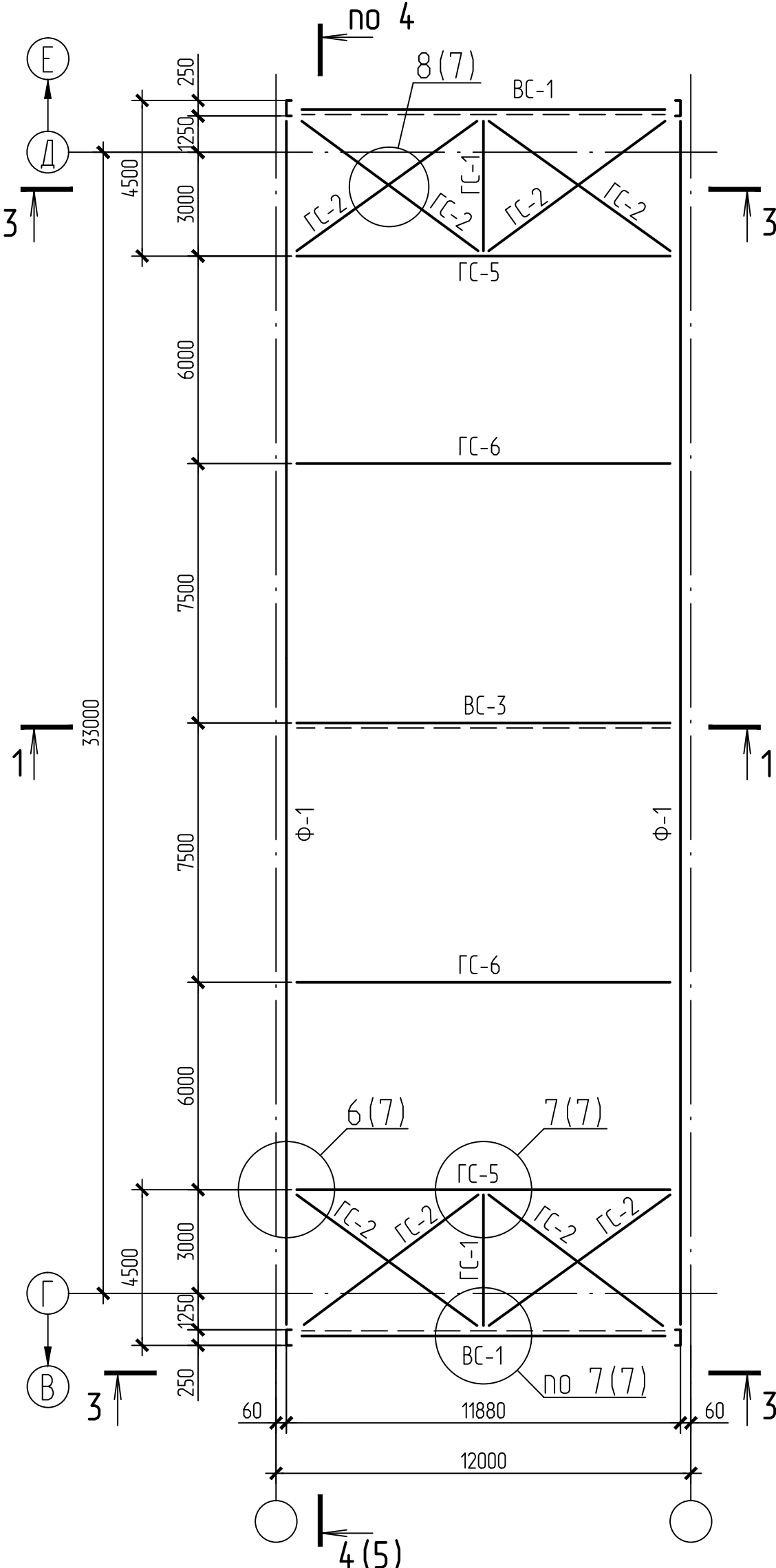


Схема блока покрытия МБ-2
Схема блока по нижним поясам ферм



Ведомость элементов

Марка элемента	Сечение			Усилия для прикрепления			Группа коррозии	Наименование или марка металла	Примечание
	эскиз	поз.	состав	A, тс	N, тс	M, тс*м			
Φ1	См. 4-4 (5)						2		масса элемента 6,0т кол. - 2
МБ-1	BC-1	1	□160x8	См. 3-3			3	С245	масса элемента 1,1т кол. - 2
		2	└┐75x6						
	BC-2	1	□160x4	См. 2-2			3	С245	масса элемента 0,75т кол. - 2
		2	└┐75x6						
	BC-3	1	□160x4	См. 1-1			3	С245	масса элемента 0,75т кол. - 1
		2	└┐75x6						
	ΓС-1	└┐	└┐63x5	±5,0			3	С245	масса элемента 0,05т кол. - 2
	ΓС-2	L	L110x8	±6,8			3	С245	масса элемента 0,19т кол. - 8
	ΓС-3	└┐	└┐110x8	+17,8 -6,4			3	С245	масса элемента 0,22т кол. - 4
	ΓС-4	└┐	└┐125x8	+14,5 -6,6			3	С245	масса элемента 0,28т кол. - 4
	ΓС-5	□	□160x4	+15,2 -6,4			3	С245	масса элемента 0,27т кол. - 2
Φ1	См. 4-4 (5)						2		масса элемента 6,0т кол. - 2
МБ-2	BC-1	1	□160x8	См. 3-3			3	С245	масса элемента 1,1т кол. - 2
		2	└┐75x6						
	BC-3	1	□160x4	См. 1-1			3	С245	масса элемента 0,76т кол. - 1
		2	└┐75x6						
	ΓС-1	└┐	└┐63x5	±5,0			3	С245	масса элемента 0,05т кол. - 2
	ΓС-2	L	L110x8	±6,8			3	С245	масса элемента 0,19т кол. - 8
	ΓС-5	□	□160x4	+15,2 -6,4			3	С245	масса элемента 0,27т кол. - 2
	ΓС-6	□	□160x4	+15,2 -6,4			3	С245	масса элемента 0,22т кол. - 2
Φ1	См. 4-4 (5)						2		масса элемента 6,0т кол. - 3
МБ-3	BC-1	1	□160x8	См. 3-3			3	С245	масса элемента 1,1т кол. - 2
		2	└┐75x6						
	BC-2	1	□160x4	См. 2-2			3	С245	масса элемента 0,75т кол. - 2
		2	└┐75x6						
	BC-3	1	□160x4	См. 1-1			3	С245	масса элемента 0,75т кол. - 1
		2	└┐75x6						
	ΓС-1	└┐	└┐63x5	±5,0			3	С245	масса элемента 0,05т кол. - 2
	ΓС-2	L	L110x8	±6,8			3	С245	масса элемента 0,19т кол. - 8
	ΓС-3	└┐	└┐110x8	+17,8 -6,4			3	С245	масса элемента 0,22т кол. - 4
	ΓС-4	└┐	└┐125x8	+14,5 -6,6			3	С245	масса элемента 0,28т кол. - 4
	ΓС-5	□	□160x4	+15,2 -6,4			3	С245	масса элемента 0,27т кол. - 2

1 Общие указания, ведомость чертежей основного комплекта КМ см. лист 2.

				Б-16-161/2061-КМ6.1		
				Филиал "Березовская ГРЭС" ПАО "Юнипро"		
				Здание главного корпуса		
Изм.	Кол.	Лист	Рис.	Подпись	Дата	Стадия
Разработчик	Лукьянов	06.16	06.16	06.16	06.16	Р
Проверил	Карманова	06.16	06.16	06.16	06.16	Л
ГИП	Карманова	06.16	06.16	06.16	06.16	4
Н. контр.	Макошкина	06.16	06.16	06.16	06.16	Л
				Общество с ограниченной ответственностью "Сибирская Проектно-Строительная Компания"		
				Схемы блоков покрытия МБ-1, МБ-2		
				Формат А1		